



LEACSA

Aplicación: Monosacáridos y disacáridos en alimentos sólidos

Características columna

Columna: Inertsil Amino (5020-89953)

Marca: GL Sciences

Dimensiones: 250 x 4.6 mm I.D; 5 μm

Condiciones cromatográficas

Fase móvil: Acetonitrilo/Agua (75:25)

Volumen de inyección: 15 μL

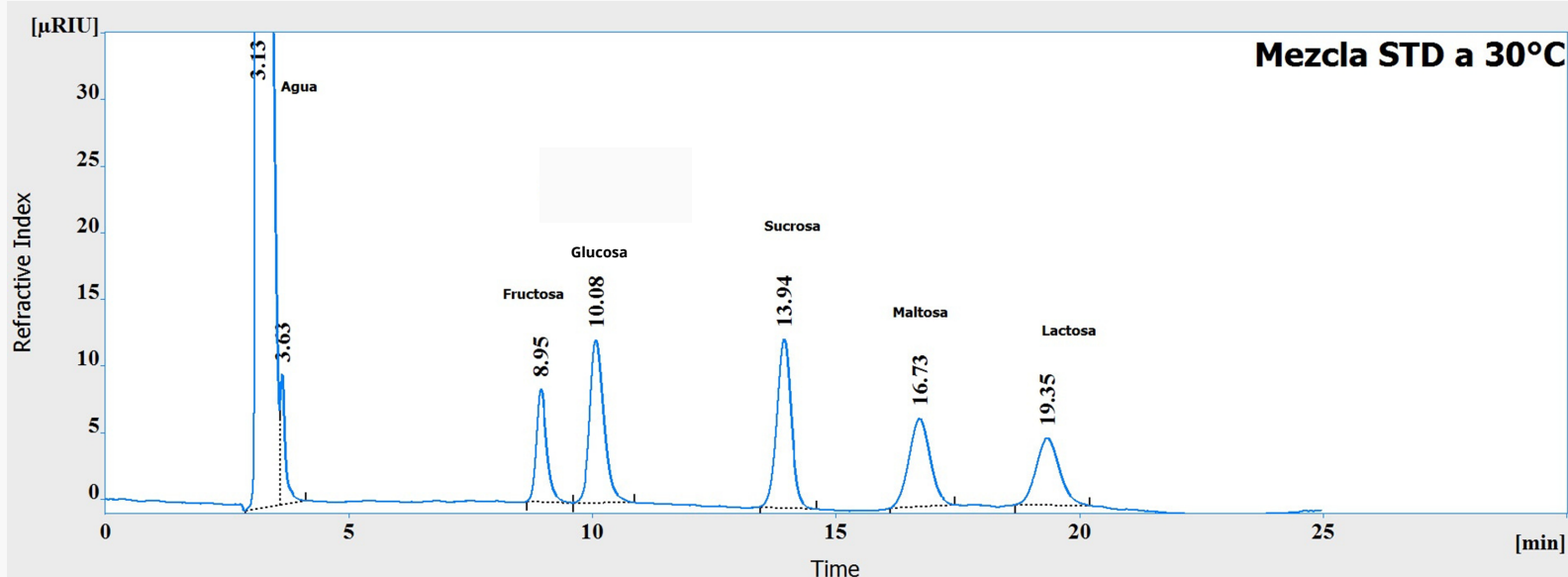
Temperatura de la columna: 30°C

Detector: IR

Temperatura de la celda: 45°C



- Fructosa (1 mg/mL)
- Glucosa (1 mg/mL)
- Sucrosa (2 mg/mL)
- Maltosa (2 mg/mL)
- Lactosa (2 mg/mL)





LEACSA

Aplicación: Monosacáridos y disacáridos en jugos, zumos y néctares

Características columna

Columna: YMC Pack - Polyamine II (PB12S05-2546WT)

Marca: YMC

Dimensiones: 250 x 4.6 mm I.D; 5 μm

Condiciones cromatográficas

Fase móvil: Acetonitrilo/Agua (75:25)

Volumen de inyección: 15 μL

Temperatura de la columna: 30°C

Detector: IR

Temperatura de la celda: 45°C

- Fructosa (1 mg/mL)
- Sorbitol (1 mg/mL)
- Glucosa (1 mg/mL)
- Sucrosa (2 mg/mL)
- Maltosa (2 mg/mL)
- Lactosa (2 mg/mL)

